

S I S T E M A
COPROX[®]

Piscine e
Zone benessere.



Risanaré[®]

S I S T E M A
COPROX®



Manuale di impiego
per il corretto uso
del prodotto.



Risanare®

Per effettuare un buon lavoro con il prodotto **COPROX®**, può essere utile, se non alle volte indispensabile, l'utilizzo di alcuni strumenti quali:



Martello:

per controllare la resistenza dell'intonaco e verificare la presenza di zone distaccate.



Prolunga e riduzioni elettriche:

è sempre buona norma tenere nel panierino degli attrezzi collegamenti elettrici per gli strumenti ad energia.

Scalpello a taglio:

per la preparazione dei paramenti murari anche in zone problematiche.

Metro, matita, coltello:

strumenti standard che, sebbene ovvi, è giusto ricordare.



Levigatrice:

attrezzo idoneo alla preparazione mediante levigatura del supporto murario.



Aspiratore:

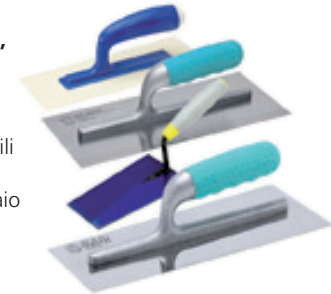
elemento collegabile alla levigatrice per aspirarne le polveri.

Sacchi di immondizia robusti:

per il corretto smaltimento dei rifiuti e gli inerti prodotti dalla lavorazione. Ancor meglio se specifici per edilizia.

Cazzuola punta quadra, spatola americana

acciaio (28x13 o simili): per la stesura della malta; anche se non indispensabili sono raccomandati anche spatola americana in acciaio di misura 36x12 o simile e spatola americana in plastica bianca rigida (28x13 o similare).



Fratassino in spugna:

ideale per le finiture. È possibile affiancare l'utilizzo del fratassino con una spugna morbida.



Miscelatore a frusta:

miscela malte edili come: colla, intonaco, gesso.



Pennellesse e pennelli:

strumenti per l'applicazione del materiale liquido.

Indispensabile per mantenere i supporti murari umidi/bagnati.



Caraffa da 5 litri:

utile per la misurazione delle parti nella composizione del **COPROX®**.

Secchi da 20 litri o più:

Indispensabili per la preparazione del **COPROX®** nella sua corretta miscelazione.



Telo copritutto assorbente:

è uno strumento indispensabile per la sicurezza delle parti su cui non si interviene. Punti di forza del **sistema COPROX®** sono quello della velocità della posa e quello di conservare la struttura muraria esistente.



Rete porta intonaco antialcalina: materiale aggrappante indispensabile nelle fasi di messa in posa del **sistema COPROX®**.

Di dimensione minima da 160gr/mq possibilmente colorata.

Per questa particolare tipologia di lavorazione specializzata nel risanamento di piscine e zone benessere con conseguente impermeabilizzazione e decorazione; sebbene alcuni strumenti non risultino indispensabili, è norma per il posatore detenerli nel proprio parco di strumentazione:

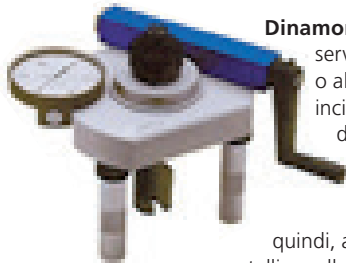
Igrometro:

strumento atto alla misurazione del grado di umidità presente in tutti i tipi di legno ed intonaci.



Dinamometro:

servendosi di un trapano o altro utensile idoneo a incidere una parte circolare della superficie da testare allo scopo di separarla dal materiale circostante. Si procede, quindi, ad incollare una pastiglia metallica sulla superficie delimitata in modo da collegarla al dinamometro che dovrà verificarne la resistenza allo strappo.



Fenolftaleina:

liquido che prende una colorazione violacea su intonaci non carbonatati, mentre su intonaci carbonatati non assume nessuna colorazione.



Cartina tornasole:

la cartina tornasole ha la proprietà di colorarsi di colori diversi a secondo del tipo di sale presente nella muratura.

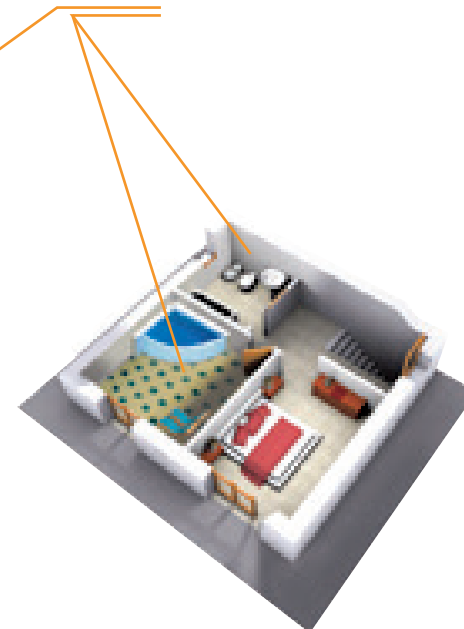


Prima di iniziare: la definizione dell'area da trattare.

*Impermeabilizzazione
e decorazione piscina*



*Impermeabilizzazione
e decorazione*





Risanare® ha studiato una tecnica applicativa al fine di ottenere, per ambienti particolarmente umidi e soggetti ad aggressioni batteriologiche (come piscine e bagni turchi), finiture di pregio che richiamino ambientazioni naturali.

1 Preparazione del supporto per il contenimento

Pulizia meccanica delle superfici mediante scarificazione; avendo cura di eliminare parti incoerenti e/o in fase di distacco all'occorrenza si eseguirà un lavaggio acido delle superfici per pulire le stesse da oli, cere disarmanti.



Note: lavaggio eseguito con soluzione di acqua pulita e acido muriatico in rapporto di 3:1.

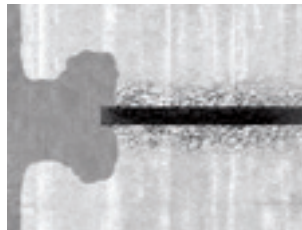
2 Risciacquo con idropulitrice

Dopo la pulizia meccanica è necessario un successivo risciacquo (meglio con idrolavaggio a pressione).

La preparazione del supporto prevede accorgimenti tecnici specifici per risolvere problematiche inerenti i paramenti murari:

1 Pulizia e protezione dei "ferri" di armatura

Si dovranno riportare alla luce tutte le parti dell'armatura che dovessero risultare corrose e deteriorate dalla ruggine di ossidazione e si puliranno fino al grado consigliato di derugginazione secondo DIN 55 928; si proteggeranno adeguatamente i "ferri" di armatura puliti; infine, se i ferri dovessero essere troppo superficiali sarà necessario "fresarli" con la smerigliatrice prima dell'applicazione del passivante e/o del protettivo. Per l'asporto degli eventuali "distanziatori" si agirà aprendo a coda di rondine il supporto asportando alla maggior profondità possibile il ferro "distanziatore". Questa operazione serve ad evitare di asportare il protettivo e/o il passivante dai "ferri" durante l'applicazione di **COPROX®**
Fondo Piscine (specialmente se



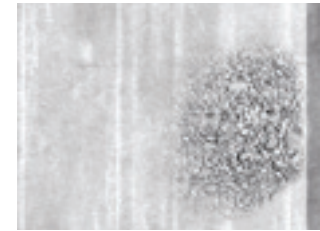
applicato con la cazzuola americana).

Note: le zone dell'intervento dovranno essere risarcite con l'ausilio di opportune malte fibrorinforzate, antiritiro e specifiche per il c.l.s. che dovranno asciugare perfettamente prima dell'esecuzione del sistema **COPROX®**.

2 Pulizia "nidi di ghiaia"

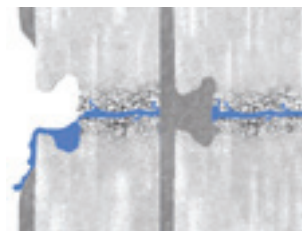
I cosiddetti "nidi di ghiaia" devono essere ripuliti fino ad incontrare un c.l.s. nuovamente compatto.

Le zone dell'intervento dovranno essere risarcite con l'ausilio di opportune malte fibrorinforzate, antiritiro e specifiche per il c.l.s. che dovranno asciugare perfettamente prima dell'esecuzione del sistema **COPROX®**.



3 Zampilli d'acqua

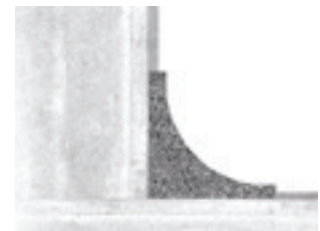
In caso di fuoriuscita continua di acqua si provvede ad aprire lo zampillo con il sistema a coda di rondine rovesciata ed applicare la malta **RISAN FLASH**.



4 Creare una "sguscia"

Sul confine tra pavimento e parete si dovrà creare una "sguscia" con cateti di almeno 8-10 cm.

Per realizzare questa "sguscia" è consigliabile adoperare **COPROX® Fondo Piscine** oppure **INTORISANA** od **INTORISANA RAPID** oppure malte con identiche caratteristiche fisicochimiche.



Applicazione: terminata la preparazione del supporto ed attesi i tempi di carbonatazione/asciugatura, si potrà procedere all'applicazione del **COPROX® Fondo Piscine** secondo il seguente schema:

1 Bagnare a rifiuto con acqua



2 Preparazione della malta

Si procede alla composizione della malta **COPROX® Fondo Piscine** secondo la formulazione prevista, con acqua pulita in proporzione di ca 1,2 lt per ogni 5 Kg di polvere. Applicare entro un'ora senza mai aggiungere acqua.



3 Bagnare nuovamente con acqua

È buona norma per la corretta applicazione del prodotto bagnare con acqua pulita la superficie da trattare, onde agevolare la posa.



4 Prima posa

Si procede all'applicazione di una mano di malta **COPROX® Fondo Piscine** ed immediatamente...



5 Posizionamento retina

...si annega nell'intonaco **COPROX® Fondo Piscine** steso una retina porta intonaco in fibra di vetro da minimo circa 160 gr/mq.



6 Seconda posa

Si procede all'applicazione di una seconda mano di malta **COPROX® Fondo Piscine**.

Note: lo spessore finale da raggiungere con **COPROX® Fondo Piscine** non deve essere mai inferiore a 5 mm (cinque millimetri).



7 Idratazione

Durante la fase di lavorazione è necessario mantenere idratato il muro.

Note: prima della mano di COPROX[®] Finitura Piscine deve trascorrere un intervallo di tempo non inferiore alle 8 ore.



8 Finitura

Per la conclusione del **sistema COPROX[®]** e prima di applicare la mano della finitura **COPROX[®] Finitura Piscine** desiderata (scelta dal ns. catalogo colore), bagnare a rifiuto il supporto e poi stendere il materiale in due mani bagnato su bagnato.

Importante: bisogna prestare estrema attenzione a dove si lavano le attrezzature ed evitare che entri qualunque residuo di lavorazione del materiale COPROX[®] negli scarichi. Quest'ultimo potrebbe occludere le tubature.



Malta minerale antiusura e risolutiva delle problematiche legate all'eccesso di umidità presente all'interno delle murature.

La malta **COPROX® Fondo Piscine** è inorganica ed è composta da leganti aerei e leganti idraulici, inerti silicei selezionati e dal "principio attivo COPROX®". È distribuita in confezioni pre-dosate dal produttore. È pronta all'uso e necessita solamente della corretta diluizione con acqua pulita. Il meccanismo d'azione della malta minerale **COPROX® Fondo Piscine** è legato alla presenza del "principio attivo COPROX®" che conferisce all'impasto un'altissima idrorepellenza legata ad una altissima traspirabilità.

Polvere Bianca		
Peso specifico		1,3 Kg/lt
Granulometria		max 1,2 mm
Malta Fresca		
Acqua d'impasto		ca. 1,2 litri ogni 5 Kg
Massa volumetrica apparente	UNI EN 1015-10	1550 Kg/m ³
Contenuto d'aria	UNI EN 1015-7	25,5%
Resa teorica massima		ca. 2 Kg/m ² /spess. mm 1
Spessore minimo di applicazione		5-6 mm
Tempo di lavorabilità		ca. 60-75 min
Consistenza (penetrazione a sonda)	UNI EN 1015-4	cm 2,5
Consistenza (tavola a scosse)	UNI EN 1015-3:2000	cm 14,7
Malta Indurita		
Massa volumetrica apparente	UNI EN 1015-10	1377 Kg/m ³
Resistenza compressione a 28 gg.	UNI EN 1015-11	18,40 N/mm ²
Resistenza flessione a 28 gg.	UNI EN 1015-11	6,85 N/mm ²
Assorbimento acqua per capillarità	UNI EN 1015-18	W < 0,2 Kg/m ² • min ^{0,5}
Coefficiente di permeabilità al vapore	UNI EN 1015-19	μ = 21
Sd		0,105 per applicazioni con spessori di 5 mm
Comportamento verso crescita fungina e fungistatica	UNI SPERIMENTALE 8986:1987 par. 7.2, 7.3	Nessuna crescita sulla superficie del campione
Resistenza alla pressione idrostatica (1 cm di spessore)	72 ore/pressione KPa 100	Prova superata
Determinazione permeabilità diretta in cella triassale	Permeabilità K=mh/(tp1A)	K=3,73 exp-10 m/s K=3,73 exp-0,8 cm/s
Reazione al fuoco	EN 13501-1	Classe 1

Malta minerale specifica per il completamento del **sistema COPROX®** in tutti i casi in cui sia previsto il contenimento dell'acqua oppure l'impermeabilizzazione in contropinta. La malta è inorganica perchè composta da leganti aerei, leganti idraulici e dal "**principio attivo COPROX®**". È distribuita in confezioni pre-dosate dal produttore; è pronta all'uso e necessita solamente della corretta diluizione con acqua pulita.

Polvere Bianca		
Peso specifico		1,4 Kg/lit
Granulometria		ca. 0,3-0,6 mm (max) tipo Finitura Piscine
Malta Fresca		
Acqua d'impasto		ca. 1,2 litri ogni 5 Kg
Resa teorica massima		ca. 1,3 Kg/mq spess. mm 1
Spessore minimo di applicazione		2 mm
Tempo di lavorabilità		ca. 60-75 min
Malta Indurita		
Assorbimento acqua per capillarità	UNI EN 1015-18	$W < 0,2 \text{ Kg/m}^2 \cdot \text{min}^{0,5}$
Coefficiente di permeabilità al vapore	UNI EN 1015-19	$\mu = 19$
Sd		0,04 per applicazioni con spessori di 2 mm
Reazione al fuoco	EN 13501-1	Classe 1

Cartella colore COPROX® Fondo Piscine e COPROX® Finitura Piscine.



Per la visione della gamma colori di **COPROX® Fondo Piscine** e **COPROX® Finitura Piscine** si rimanda la consultazione alla apposita cartella colori; si fa comunque presente che le tinte sono puramente indicative.





Alcuni degli interventi eseguiti con il **sistema COPROX**[®] e la consulenza in loco degli esperti dell'ufficio tecnico **Risanare**[®].

Informazioni più dettagliate sulle medesime realizzazioni sono ottenibili attraverso la consultazione delle relative schede intervento, scaricabili anche dal sito www.risana-re.com.



Tutte le diciture contenute nel presente manuale sono il risultato della ns. migliore esperienza ed hanno carattere indicativo. I dati indicati sono suscettibili di modifiche conseguenti ai progressi delle ns. tecnologie produttive. L'applicazione è condotta al di fuori della ns. possibilità di controllo e, di conseguenza, la responsabilità spetta all'utilizzatore. L'ufficio tecnico **Risanare®** è a completa disposizione per ulteriori informazioni, sopralluoghi, consulenze, aree test e quant'altro. Il presente manuale sostituisce ed aggiorna i precedenti.

Versione n°00-2012

Progetto grafico: Libera Communication - IM

Fotografia: Max Mencarelli - IM
Archivio **Risanare®**

Stampa: Tipolitografia Baiardi -FC



Risanarè®

RISANARÈ s.r.l.

Via Cavina,18 - 47030 San Mauro Pascoli (FC)

Tel. 0541 810183 - Fax 0541 812939

www.risana-re.com